



ФЕДЕРАЛЬНОЕ ГОСУДАРСТВЕННОЕ БЮДЖЕТНОЕ УЧРЕЖДЕНИЕ
ЦЕНТРАЛЬНЫЙ НИИ ОРГАНИЗАЦИИ И
ИНФОРМАТИЗАЦИИ ЗДРАВООХРАНЕНИЯ
МИНИСТЕРСТВА ЗДРАВООХРАНЕНИЯ РОССИЙСКОЙ ФЕДЕРАЦИИ

Вопросы маршрутизации онкологических больных: актуальность и пути решения

Ларичева И. В.

Отделение создания и внедрения ИАК в систему специализированной
медицинской помощи

МАРШРУТИЗАЦИЯ – организационная технология, инструмент внедрения порядков оказания медицинской помощи больным по профилям*

Учет больных,
Анализ
заболеваемости и
смертности,
Планирование и
анализ расходов

Обеспечение
населения
специализирован
ной помощью
Диспансерное
наблюдение

Реализация
профилактических
и скрининговых
программ
Проекты по
борьбе с ЗНО

*Приказ МЗ РФ от 15.11.2012 г. N 915н «Об утверждении порядка оказания медицинской помощи взрослому населению по профилю «Онкология»



Экспертное совещание «МАРШРУТИЗАЦИЯ ОНКОЛОГИЧЕСКИХ ПАЦИЕНТОВ» 18 ДЕКАБРЯ 2014 ГОДА в ФГБУ «ЦНИИОИЗ МЗ РФ»



ЦЕНТРАЛЬНЫЙ НИИ ОРГАНИЗАЦИИ И
ИНФОРМАТИЗАЦИИ ЗДРАВООХРАНЕНИЯ
www.mednet.ru

Успешно реализованные программы маршрутизации пациентов ЗНО

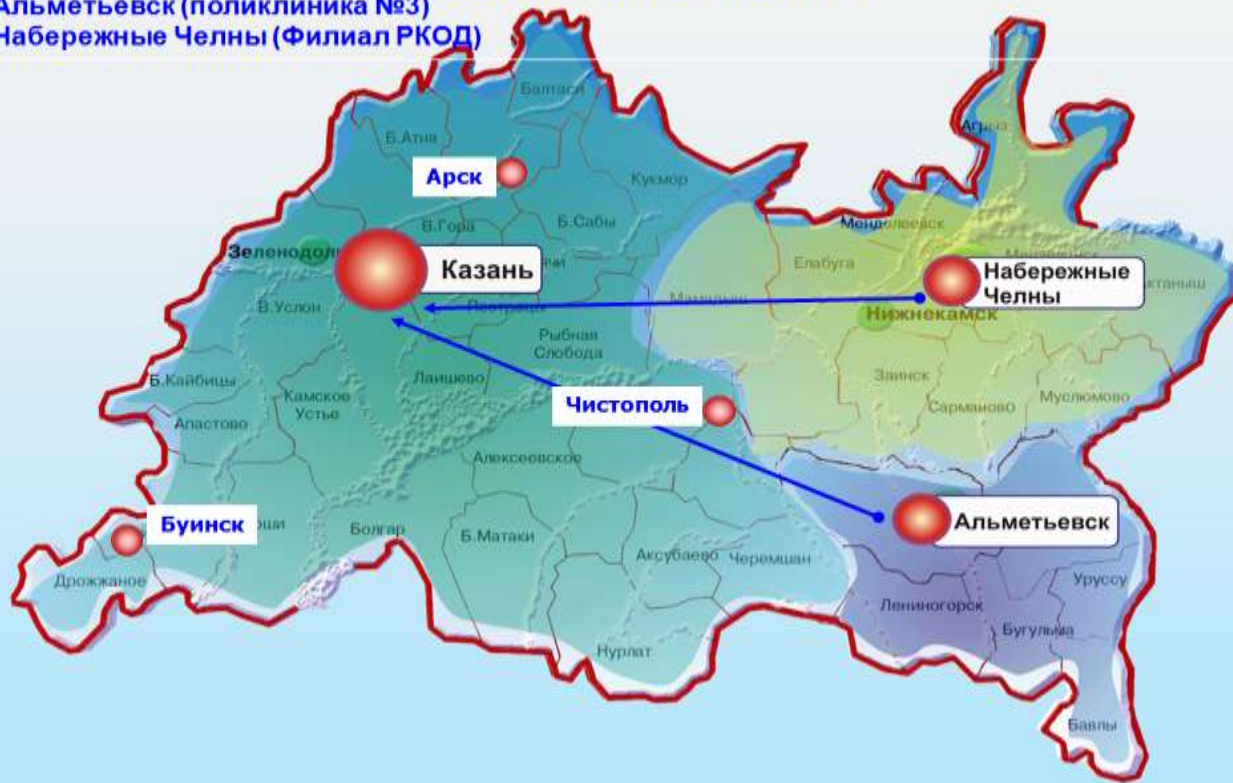


- Республика Татарстан
- Свердловская область
- Омская область
- Алтайский Край
- Иркутская область



Опыт маршрутизации пациентов с ЗНО Республика Татарстан

В республике создано три зоны ответственности за качество онкологической помощи:
г.Казань - РКОД МЗ РТ(головное учреждение база №1 и база №2)
г.Альметьевск (поликлиника №3)
г.Набережные Челны (Филиал РКОД)



Учреждения 3-го уровня: РКОД (820 коек) и филиалы в г. Н. Челны и г. Альметьевске

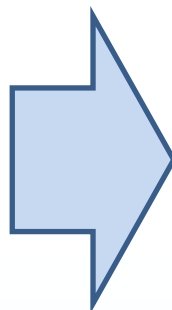
Учреждения 2-го уровня: 8 стационарных онкологических отделений

Учреждения 3-го уровня: 76 первичных онкологических кабинетов

Опыт маршрутизации пациентов с ЗНО Республика Татарстан.

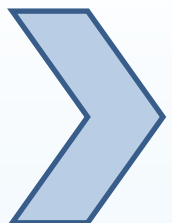
Эффективные элементы системы:

**«Сигнальное
извещение»** создает
онколог ПОК



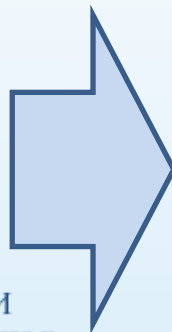
Методический отдел РКОД
ставит на учет только при
подтверждении ЗНО

Электронная запись
на прием в ЛПУ 2,3
уровня



Врач ПОК имеет доступ
к расписанию работы
всех специалистов системы

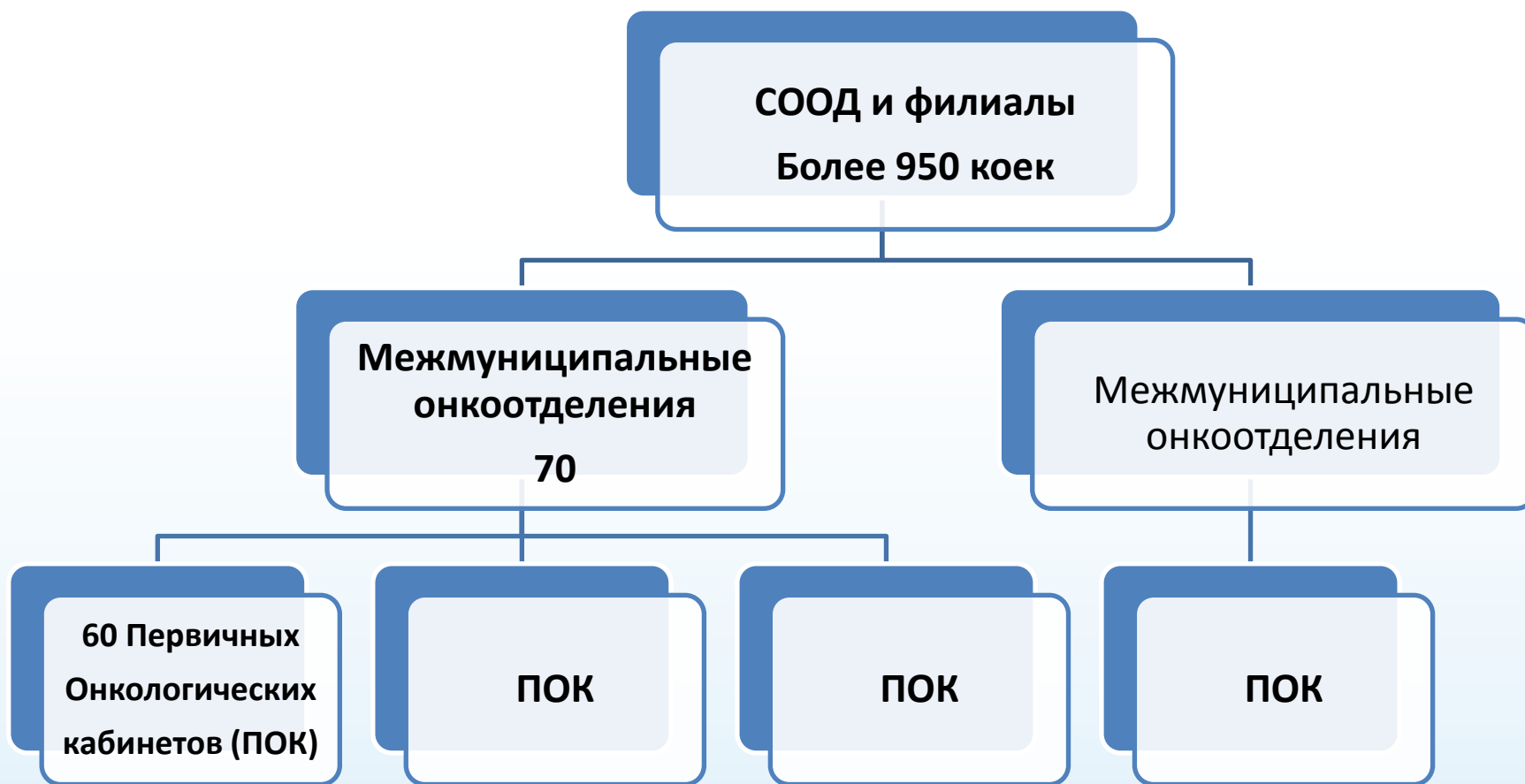
**Электронный
документооборот**
головного ЛПУ (РКОД)



Планирование
загруженности коек,
Учет матер. запасов



Использование блока «Маршрутизация» в Свердловском ООД



«Маршрутный лист пациента с ЗНО» в Свердловском ООД*

- *Паспортные данные больного*
- *Данные ЛПУ и врача*
- **Обязательные методы обследования** (анализ крови + биохимия, ан-з мочи, осмотр гинеколога, тарапевта, Rh грудной клетки)
- **Дополнительные методы обследования в зависимости от локализации процесса**
(ФГДС или Rh желудка, ФКС или ирригоскопия, УЗИ органов малого таза, маммография или УЗИ)



Анализ работы 1,2 уровня оказания помощи

лпу	Кол-во направленны х пациентов, чел	От обращения до направлени я, дней	От направле ния до записи, дней	От записи до факт. приема, дней	От даты приема до окончат. диагности ки, дней	От даты диагности ки до госпитализ ации, дн
ГБУ ГБ2 г.Первоу ральск	2	5	2	8	7	0
ГБУ Н.Серги нская ЦРБ	1	29	0	1	0	1
Всего 65 ЛПУ	✓ Позволяет выявить «слабые» места организации службы					

Основные элементы программ маршрутизации



Создание продуманной 3-х уровневой системы медицинской помощи

Доступность

- Близость первичной помощи к месту жительства больного
- Оптимизация работы диспансера

Зонирование

- Методологическая помощь головного ЛПУ в организации работы ПОК
- Ответственность врачей кураторов по районам

Использование всех ресурсов региона

- Федеральные Центры
- Ведомственные ЛПУ
- Проекты государственно - частного партнерства и спонсорская помощь



Единое информационное пространство



Оснащение рабочего места онколога компьютерной техникой, организация передачи данных по сети или через интернет



Организация копирования и хранения данных, защита персональных данных в соответствии с ФЗ 152



Стандартизация системы: единые справочники, классификаторы, базы данных



Региональная программа по онкологии

В рамках Федерального законодательства

☐

- ☐ Программа Гос. гарантий
- ☐ Ф3 323, 915н
- ☐ Стандарты оказания помощи по нозологиям

С учетом региональных особенностей

☐

- ☐ Существующая структура медицинской помощи
- ☐ Разработка и утверждение регионального порядка оказания помощи онкологическим пациентам



Проект «Маршрутизация онкологических пациентов в Московской области»



Электронная карта,
Запись на
консультации и
исследования в ЛПУ
2,3 уровня,

Отчеты для
регионального

Канцеррегистра

1

уровень

Управление коечным
фондом

Управление уровнем
загруженности
диагностическим
оборудованием

Аналитика и отчеты

2

уровень

Отчетность региона по
стандартным формам

Блок маршрутизации

Внутренняя ИАС
диспансера

3

уровень



ЦЕНТРАЛЬНЫЙ НИИ ОРГАНИЗАЦИИ И
ИНФОРМАТИЗАЦИИ ЗДРАВООХРАНЕНИЯ
www.mednet.ru

Спасибо за внимание!

Сайт www.mednet.ru

Ларичева И. В.

laricheva@mednet.ru,

Зав. отделением разработки и внедрения ИАК

Черников М. В., ведущий специалист по программным
продуктам

mchernikov25@mail.ru



ЦЕНТРАЛЬНЫЙ НИИ ОРГАНИЗАЦИИ И
ИНФОРМАТИЗАЦИИ ЗДРАВООХРАНЕНИЯ
www.mednet.ru